



PRÉFET DES VOSGES

Évaluation, prévention et réduction  
du bruit dans l'environnement  
Annexe à l'arrêté préfectoral publiant  
les cartes de bruit stratégiques  
Article R572-1 et suivants du code de l'environnement  
- Échéance 2017 -

### CARTE DE BRUIT STRATÉGIQUE

D46

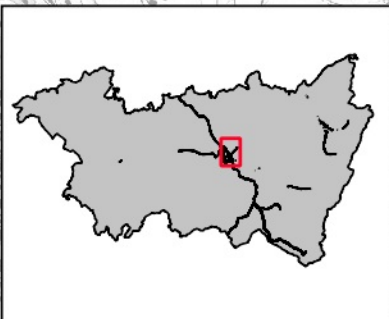
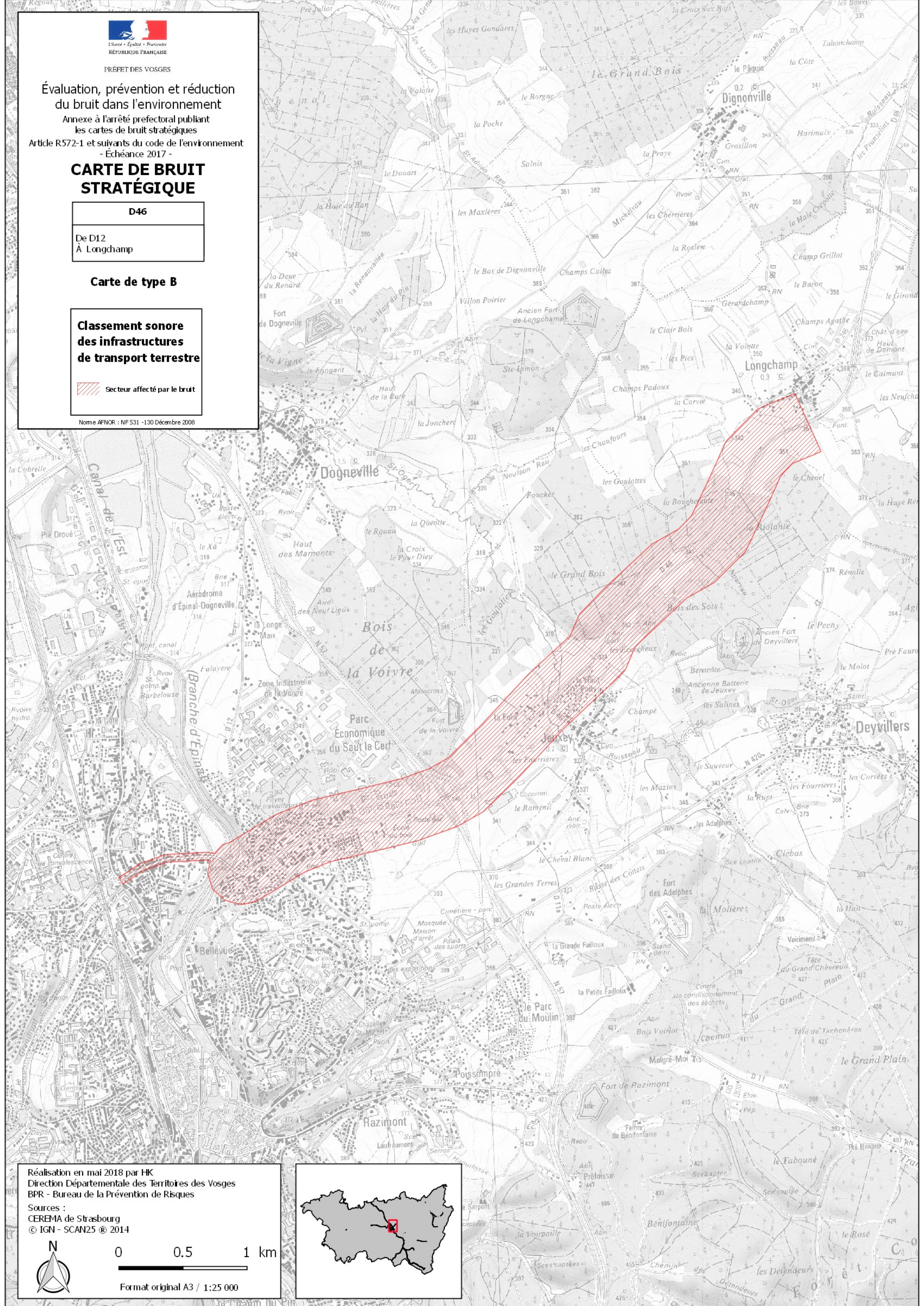
De D12  
À Longchamp

Carte de type B

Classement sonore  
des infrastructures  
de transport terrestre

Secteur affecté par le bruit

Norme AFNOR : NF S31 - 130 Décembre 2008



Réalisation en mai 2018 par HK  
Direction Départementale des Territoires des Vosges  
BPR - Bureau de la Prévention de Risques

Sources :  
CEREMA de Strasbourg  
© IGN - SCAN25 © 2014

0 0.5 1 km

Format original A3 / 1:25 000